

賢く暮らす。シンプルに暮らす。それはオフト。  
みんなにフィットする快適仕様の洗面化粧台。



写真はイメージです。見積り内容とは異なります。

## カラーバリエーション

### スタンダード



VP1W  
扉：VP1(ホワイト)  
洗面器：BW1(ホワイト)



VP1B  
扉：VP1(ホワイト)  
洗面器：BB7(ブルーグレー)



VP1P  
扉：VP1(ホワイト)  
洗面器：LR8(ピンク)



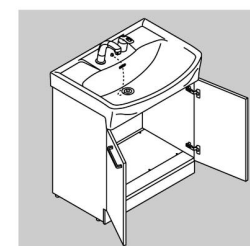
## 洗面器

### たっぷり深さの洗面器

洗顔、洗髪はもちろん、花の水あげなどにも十分な深さを持つ、やさしい形状の洗面器。



## 化粧台本体



扉タイプ  
FTXN-755S/VP1W

シンプルで使いやすい  
収納アイテムで洗面空間は  
いつでもすっきり  
ベーシックな扉タイプ。  
取っ手はタオル掛け兼用の  
大型取っ手を採用。



## ハイパーキラミック

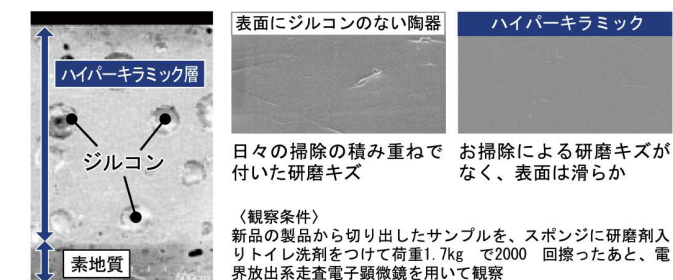
納得の清潔機能、汚れに強い独自の釉薬技術。

### ■細菌汚れに強い

銀イオンのパワーで、黒ズミの原因となる細菌の繁殖を抑え、汚れや水アカ、ニオイを軽減します。

### ■キズ汚れに強い

高硬度のジルコンを釉薬の表面まで含んでいるので、キズがつきにくく、陶器の美しさを長く保てます。

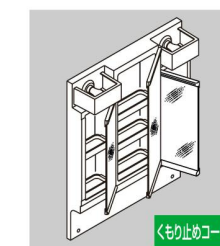


### ■国際規格に準拠した安心と信頼の抗菌効果

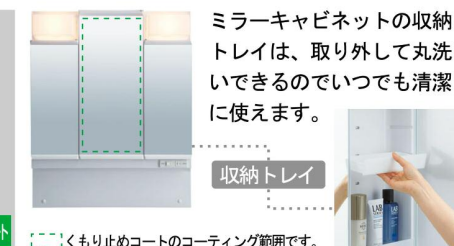
SIAAマークは、ISO規格に基づく優れた抗菌効果とその安全性をお約束する安心と信頼の証です。



## ミラーキャビネット



3面鏡全収納タイプ(白熱灯照明)  
MFTV-753TYU



ミラーキャビネットの収納トレイは、取り外して丸洗いできるのでいつでも清潔に使えます。

収納トレイ

くもり止めコート  
くもり止めコートのコーティング範囲です。

## くもり止めコート

電気を使わず表面コーティングでくもりをおさえるので、消費電力ゼロに。消し忘れの心配もありません。



くもり止めコートなし くもり止めコート付

## 高さ800mm



化粧台本体は、すべて洗面器高さ800mmで、腰への負担が少ない仕様です。

## 水栓金具

整流吐水への切替もできる、コンパクトで使いやすい機能を持つ水栓です。



シングルレバー洗髪シャワー水栓  
SF-500S-MB

## 低ホルムアルデヒド最高等級



下地材を含むすべての木質系材料

品確法の最高等級に準拠して、使用面積制限を受けない材料F☆☆☆☆ホルムアルデヒドの発散速度0.005mg/mh以下を使用しています。